

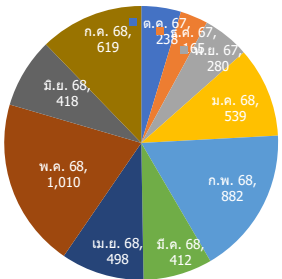
สถิติการให้บริการวิเคราะห์และตรวจสอบทรัพย์สิน

กองวิเคราะห์และตรวจสอบทรัพย์สิน กรมทรัพย์สินทางปัญญา

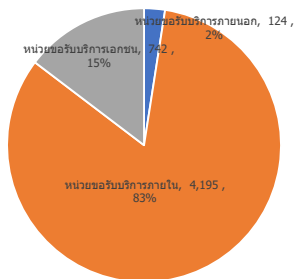
ปีงบประมาณ พ.ศ.2568 (ต.ค. 67 - ก.ย.68)

จำนวนตัวอย่าง	จำนวนรายการวิเคราะห์	ค่าธรรมเนียมวิเคราะห์ที่เรียกเก็บ (บาท)	ค่าธรรมเนียมวิเคราะห์ทั้งหมด (บาท)	รวมค่าธรรมเนียมวิเคราะห์ทั้งหมด (บาท)
5,061	81,775	639,050	11,345,600	11,980,650

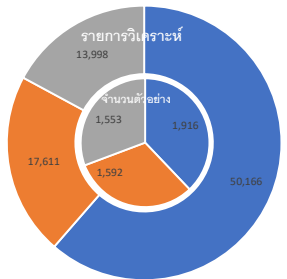
จำนวนตัวอย่าง/เดือน



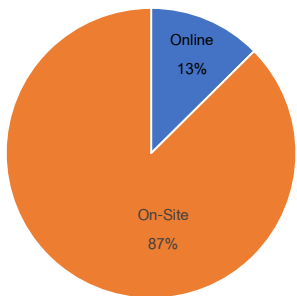
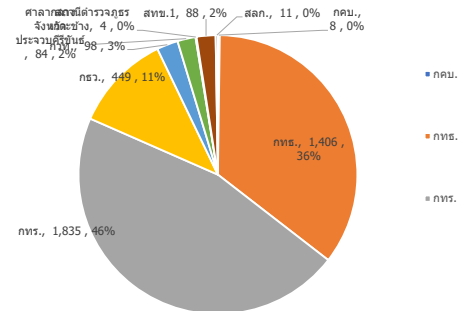
จำนวนตัวอย่าง/ประเภทหน่วยงานขอรับบริการ



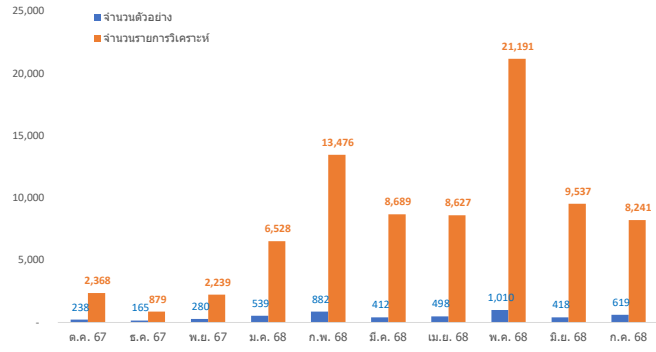
จำนวนตัวอย่าง/รายการวิเคราะห์/หน่วยทดสอบ



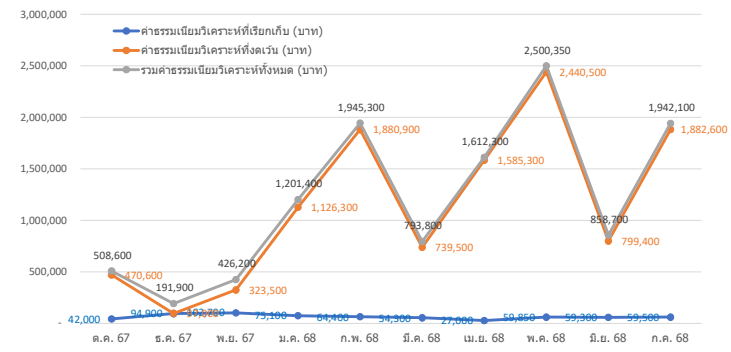
จำนวนตัวอย่าง/หน่วยงานผู้ขอรับบริการภายใน



ช่องทางขอรับบริการ



จำนวนตัวอย่าง/รายการวิเคราะห์/เดือน



ค่าธรรมเนียมวิเคราะห์/เดือน