

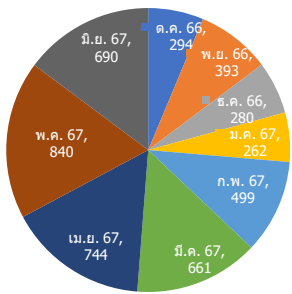
สถิติการให้บริการวิเคราะห์และตรวจสอบทรัพย์สิน

กองวิเคราะห์และตรวจสอบทรัพย์สิน กรมทรัพย์สินทางปัญญา

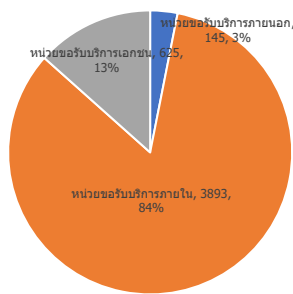
ปีงบประมาณ พ.ศ.2567 (ต.ค. 66 - ก.ย.67)

จำนวนตัวอย่าง	จำนวนรายการวิเคราะห์	ค่าธรรมเนียมวิเคราะห์ที่เรียกเก็บ (บาท)	ค่าธรรมเนียมวิเคราะห์ทั้งหมด (บาท)	รวมค่าธรรมเนียมวิเคราะห์ทั้งหมด (บาท)
4,663	67,221	573,700	9,561,000	10,097,900

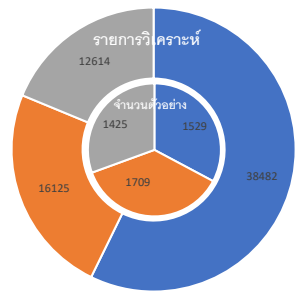
จำนวนตัวอย่าง/เดือน



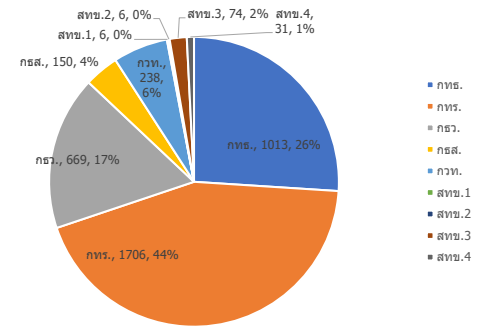
จำนวนตัวอย่าง/ประเภทหน่วยงานขอรับบริการ



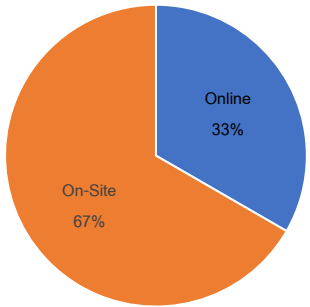
จำนวนตัวอย่าง/รายการวิเคราะห์/หน่วยทดสอบ



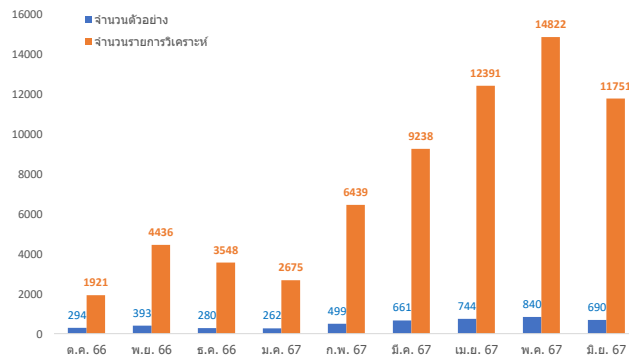
จำนวนตัวอย่าง/หน่วยงานผู้ขอรับบริการภายใน



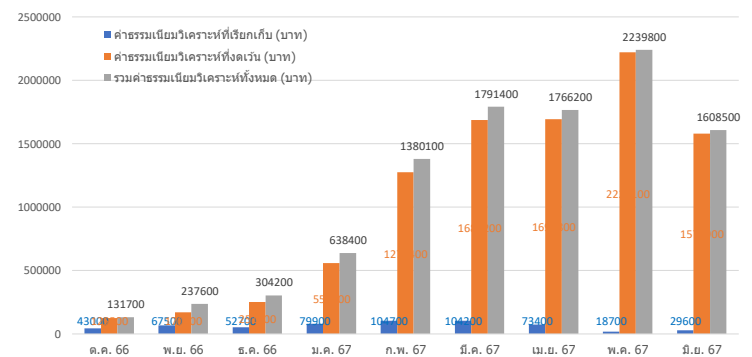
■ ส่วนวิเคราะห์ดินและตะกอนธาธา ■ ส่วนวิเคราะห์หินและแร่รัตน ■ ส่วนวิเคราะห์แก๊สและพิษ



ช่องทางขอรับบริการ



จำนวนตัวอย่าง/รายการวิเคราะห์/เดือน



ค่าธรรมเนียมวิเคราะห์/เดือน