

ประกาศกรมทรัพยากรธรณี

เรื่อง ให้แหล่งซากดึกดำบรรพ์เป็นแหล่งซากดึกดำบรรพ์ที่ขึ้นทะเบียน

อาศัยอำนาจตามความในมาตรา ๑๔ วรรคหนึ่ง แห่งพระราชบัญญัติคุ้มครองซากดึกดำบรรพ์ พ.ศ. ๒๕๕๑ และข้อ ๒ (๓) แห่งประกาศคณะกรรมการคุ้มครองซากดึกดำบรรพ์ เรื่อง หลักเกณฑ์ การประกาศเป็นแหล่งซากดึกดำบรรพ์ที่ขึ้นทะเบียนและเป็นซากดึกดำบรรพ์ที่ขึ้นทะเบียน พ.ศ. ๒๕๕๒ อธิบดีกรมทรัพยากรธรณี โดยความเห็นชอบของคณะกรรมการคุ้มครองซากดึกดำบรรพ์ กำหนดให้ แหล่งซากดึกดำบรรพ์ รหัสประจำแหล่งซากดึกดำบรรพ์ THS ๒ ๕ ๖ ๕ ๒ ๐ ๐ ๐ ๐ ๑ ชื่อแหล่งซากดึกดำบรรพ์.....แหล่งซากดึกดำบรรพ์สัตว์ไม่มีกระดูกสันหลังเขาน้อย..... สถานที่ตั้ง.....บ้านทุ่งเสม็ด.....หมู่ที่.....๑๑.....ตำบล.....กำแพง.....อำเภอ.....ละงู.....จังหวัด.....สตูล.....จำนวนพื้นที่.....๘๑,๖๐๐.....ตารางเมตร กว้าง ๗๖.๘๖๕ เมตร (DMR๐๕๕-DMR๐๕๖-DMR๐๕๗-DMR๐๕๘) ๖๖.๑๕๒ เมตร (DMR๐๖๒-DMR๐๖๓-DMR๐๖๔) ยาว ๙๖.๖๑๖ เมตร (DMR๐๕๘-DMR๐๕๙-DMR๐๖๐-DMR๐๖๑-DMR๐๖๑/๑ -DMR๐๖๑/๒-DMR๐๖๒) ๗๕.๘๔๗ เมตร (DMR๐๕๔-DMR๐๕๕-DMR๐๖๔-DMR๐๖๕)

ลักษณะของซากดึกดำบรรพ์ที่ปรากฏ.....เป็นรอยพิมพ์และรูปพิมพ์ของซากดึกดำบรรพ์สัตว์ทะเลไม่มี กระดูกสันหลังหลายชนิดที่สะสมตัวบริเวณท้องทะเลในอดีตกาล.....เมื่อกว่า.....๕๐๐.....ล้านปีที่ผ่านมา.....เช่น ไทรโลไบต์.....แกรปโตไลต์.....นอติลอยด์.....แบรคิโอพอด.....และพลับพลึงทะเล.....ในจำนวนนี้.....ไทรโลไบต์ และแกรปโตไลต์.....จัดเป็นซากดึกดำบรรพ์ดัชนีที่ใช้อ้างอิงช่วงอายุของชั้นหินได้แน่นอนและเป็นที่ยอมรับ ของประเทศไทย.....หรือระดับสากล.....ซึ่งเป็นไปตามหลักเกณฑ์การประกาศแหล่งซากดึกดำบรรพ์ ที่ขึ้นทะเบียนข้อที่.....๒.....และข้อ.....๖.....เป็นแหล่งซากดึกดำบรรพ์ที่มีซากดึกดำบรรพ์หลายชนิดอยู่ร่วมกัน ที่มีลักษณะแตกต่างจากที่เคยพบมาก่อน.....

สภาพทางภูมิศาสตร์ของแหล่งซากดึกดำบรรพ์.....เหมืองขุดหินแก้วริมถนน..... ชื่อผู้ค้นพบ.....นักธรณีวิทยา.....กรมทรัพยากรธรณี.....วันเดือนปีที่พบ.....๒๕๕๕..... ชื่อเจ้าของ/ผู้ครอบครอง/ผู้มีสิทธิในที่ดินโดยชอบด้วยกฎหมาย.....กรมที่ดิน.....กระทรวงมหาดไทย.....อันเป็นที่ดิน สาธารณสมบัติของแผ่นดินสำหรับพลเมืองใช้ร่วมกันแปลง.....“ทุ่งแหลมแคสาธารณประโยชน์”.....ตามหนังสือสำคัญ

สำหรับที่หลวง เลขที่ ๔๔๘๓ ตำบลกำแพง อำเภอลำดวน จังหวัดสุรินทร์ หน่วยงานที่ใช้ประโยชน์ กรมทรัพยากรธรณี
ตามรูปถ่ายและแผนที่แนบท้ายประกาศนี้ เป็นแหล่งซากดึกดำบรรพ์ที่ขึ้นทะเบียน

ทั้งนี้ ตั้งแต่วันถัดจากวันประกาศในราชกิจจานุเบกษาเป็นต้นไป

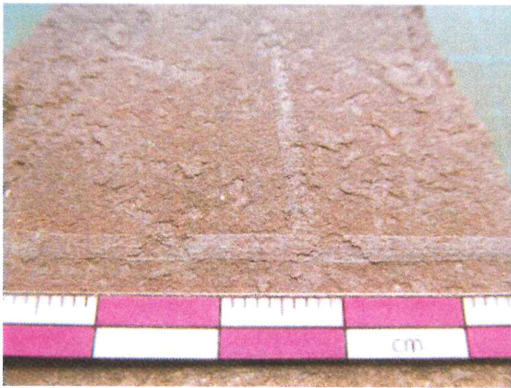
ประกาศ ณ วันที่ ๑๗ พฤษภาคม พ.ศ. ๒๕๖๕

พงศ์บุญย์ ปองทอง

อธิบดีกรมทรัพยากรธรณี



แหล่งซากดึกดำบรรพ์เขาน้อย (มองทางทิศตะวันออกเฉียงเหนือ)





ซากดึกดำบรรพ์แกรปโตไลต์



ส่วนทางซากดึกดำบรรพ์ไทรโลไบต์

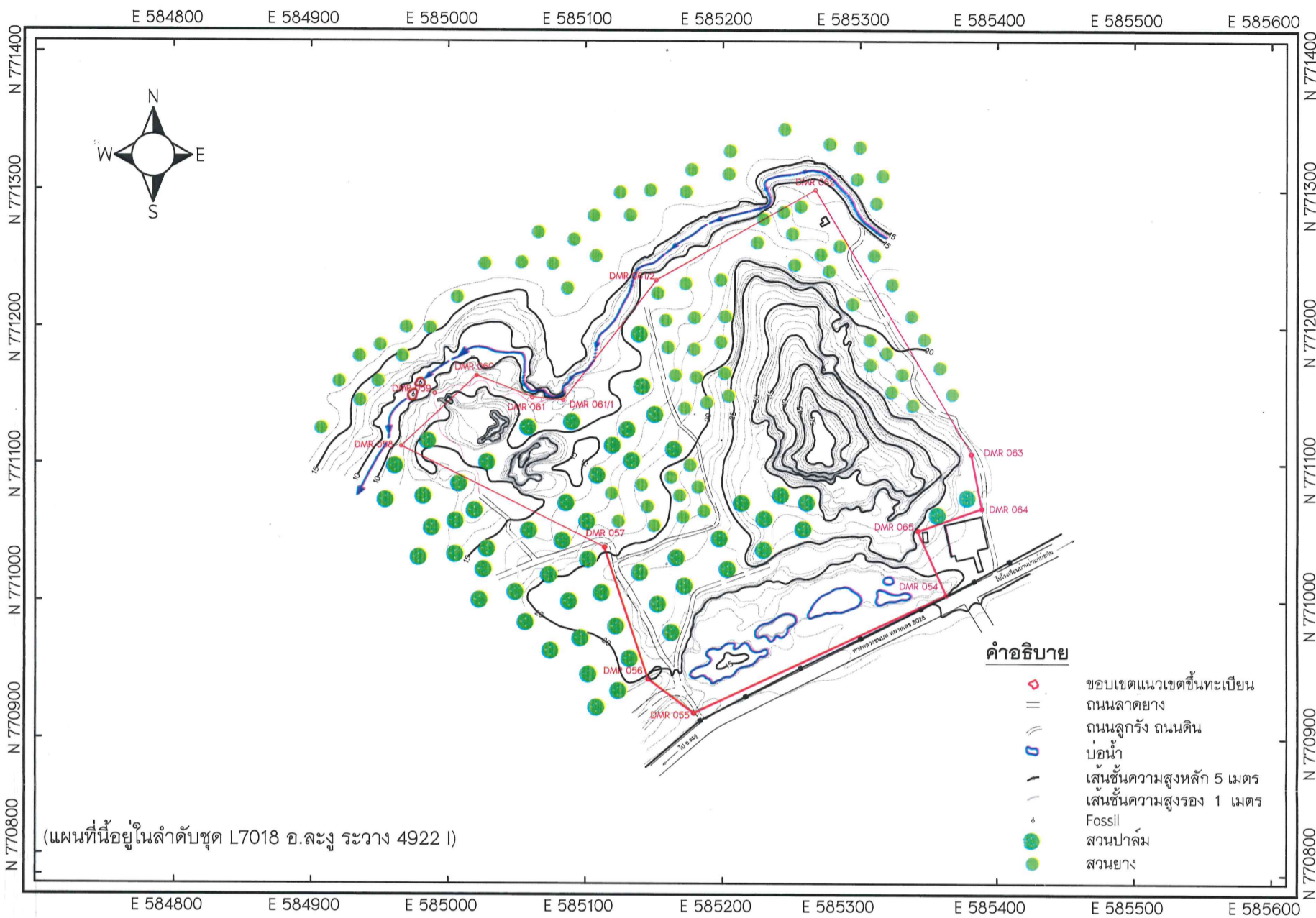
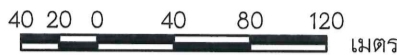


ซากดึกดำบรรพ์นอติลอยด์

ผู้ตรวจ	ผู้อนุมัติ
<p style="text-align: center;">  (นายปรีชา สายทอง) ผู้อำนวยการกองคุ้มครองซากดึกดำบรรพ์ </p>	<p style="text-align: center;">  (นายพงศ์บุญ ปองทอง) อธิบดีกรมทรัพยากรธรณี </p>

แผนที่ท้ายประกาศกรมทรัพยากรธรณี

เรื่อง ให้แหล่งซากดึกดำบรรพ์ เป็นแหล่งซากดึกดำบรรพ์ที่ขึ้นทะเบียน
 ชื่อแหล่งซากดึกดำบรรพ์สัตว์ไม่มีกระดูกสันหลังเขาน้อย บ.ทุ่งเสม็ด ต.กำแพง อ.ละงู จ.สตูล
 จำนวนพื้นที่ 81,600 ตารางเมตร หรือ 51 ไร่ 0 งาน 0 ตารางวา
 มาตรฐาน 1:4,000



ค่าพิกัดหลักเขตที่ดิน		
หมายเลข	N	E
DMR-054	771004.710	585363.031
DMR-055	770918.765	585179.000
DMR-056	770943.394	585145.799
DMR-057	771038.942	585113.897
DMR-058	771112.444	584965.736
DMR-059	771150.985	584989.979
DMR-060	771164.192	585020.553
DMR-061	771148.393	585061.361
DMR-061/1	771146.278	585083.738
DMR-061/2	771234.440	585151.813
DMR-062	771300.480	585267.539
DMR-063	771107.365	585381.282
DMR-064	771067.714	585388.662
DMR-065	771051.144	585342.161

ผู้ตรวจ (นายปรีชา สายทอง) ผู้อำนวยการกองคุ้มครองซากดึกดำบรรพ์	ผู้อนุมัติ (นายพงศบุณย์ ปองทอง) อธิบดีกรมทรัพยากรธรณี
ผู้สำรวจและเขียนแผนที่	
 (นายสันติ ศรีน้ำ) นายช่างสำรวจชำนาญงาน	 (นายปริญญา โพธิ์แก้ว) นายช่างสำรวจ