

ประกาศกรมทรัพยากรธรณี

เรื่อง ให้แหล่งซากดึกดำบรรพ์เป็นแหล่งซากดึกดำบรรพ์ที่ขึ้นทะเบียน

อาศัยอำนาจตามความในมาตรา ๑๔ วรรคหนึ่ง แห่งพระราชบัญญัติคุ้มครองซากดึกดำบรรพ์ พ.ศ. ๒๕๕๑ และข้อ ๒ (๓) แห่งประกาศคณะกรรมการคุ้มครองซากดึกดำบรรพ์ เรื่อง หลักเกณฑ์ การประกาศเป็นแหล่งซากดึกดำบรรพ์ที่ขึ้นทะเบียนและเป็นซากดึกดำบรรพ์ที่ขึ้นทะเบียน พ.ศ. ๒๕๕๒ อธิบดีกรมทรัพยากรธรณี โดยความเห็นชอบของคณะกรรมการคุ้มครองซากดึกดำบรรพ์ กำหนดให้แหล่ง ซากดึกดำบรรพ์ รหัสประจำแหล่งซากดึกดำบรรพ์ THS ๒ ๕ ๕ ๗ ๑ ๐ ๐ ๐ ๐ ๑ ชื่อแหล่งซากดึกดำบรรพ์..... แหล่งซากไดโนเสาร์ภูมู่ข้าว จังหวัดกาฬสินธุ์..... สถานที่ตั้ง..... ภูมู่ข้าว หมู่ที่ ๑๑ ตำบล โนนบุรี อำเภอ สหัสขันธ์ จังหวัด..... กาฬสินธุ์..... จำนวนพื้นที่..... ๕๓๓.๔๒๘ ตารางเมตร

กว้าง ๘๔๖.๓๑๘ เมตร (DMR๑๘-DMR๒)

๗๙๖.๓๗๗ เมตร (DMR๑๖-DMR๗)

ยาว ๑,๐๕๐.๗๓๑ เมตร (DMR๓๐-DMR๑๒)

๑,๑๘๔.๖๒๕ เมตร (DMR๒-DMR๑๒)

ลักษณะของซากดึกดำบรรพ์ที่ปรากฏ..... ซากกระดูกไดโนเสาร์กินพืชพวกซอโรพอด.....

สภาพทางภูมิศาสตร์ของแหล่งซากดึกดำบรรพ์..... ปรากฏอยู่ในชั้นหินทรายสีแดงบริเวณเชิงเขาภูมู่ข้าว.....

ชื่อผู้ค้นพบ..... พระญาณวิสาธเถร (เจ้าอาวาสวัดสักกะวัน)..... วันเดือนปีที่พบ..... กันยายน ๒๕๓๗.....

ชื่อเจ้าของ/ผู้ครอบครอง/ผู้มีสิทธิในที่ดินโดยชอบด้วยกฎหมาย..... กรมพัฒนาสังคมและสวัสดิการ.....

หน่วยงานที่ใช้ประโยชน์..... กรมทรัพยากรธรณี.....

ตามรูปถ่ายและแผนที่แนบท้ายประกาศนี้ เป็นแหล่งซากดึกดำบรรพ์ที่ขึ้นทะเบียน

ทั้งนี้ ตั้งแต่วันถัดจากวันประกาศในราชกิจจานุเบกษาเป็นต้นไป

ประกาศ ณ วันที่ ๕ กันยายน พ.ศ. ๒๕๕๗

ปราณีต ร้อยบาง

อธิบดีกรมทรัพยากรธรณี



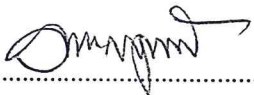

รูปถ่ายแสดงแหล่งซากไดโนเสาร์ภูมู่ข้าว จังหวัดกาฬสินธุ์ (มองไปทางทิศตะวันตก)



รูปถ่ายอาคารคลุมแหล่งซากไดโนเสาร์ภูมู่ข้าว
จังหวัดกาฬสินธุ์



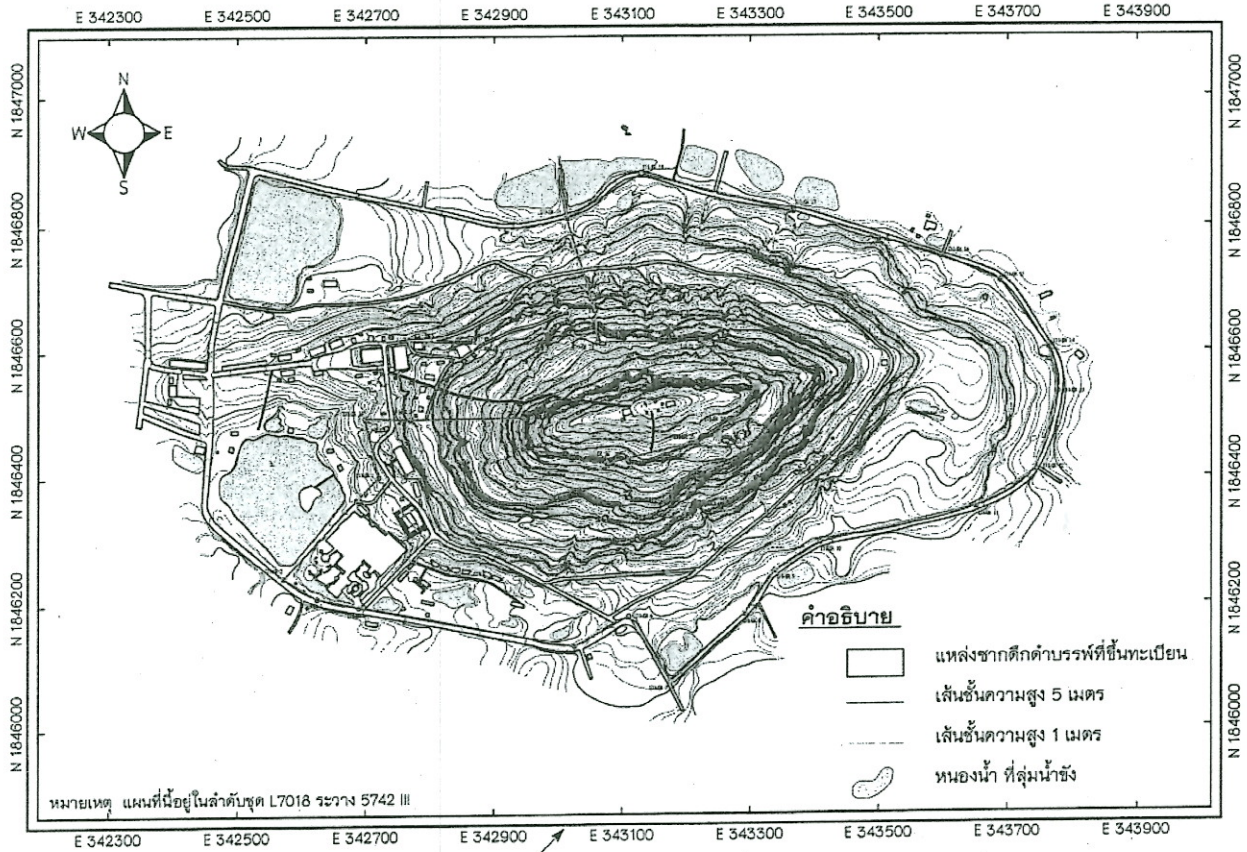
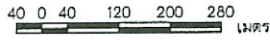
รูปถ่ายซากกระดูกไดโนเสาร์ภูมู่ข้าว
จังหวัดกาฬสินธุ์

ผู้ตรวจ	ผู้อนุมัติ
 <p>(นายวินัด พุฒเหียง) ผู้อำนวยการกองคุ้มครองซากดึกดำบรรพ์</p>	 <p>(นายปราณีต ร้อยบาง) อธิบดีกรมทรัพยากรธรณี</p>

แผนที่ทำยประกาศกรมทรัพยากรธรณี

เรื่อง ให้แหล่งซากดึกดำบรรพ์เป็นแหล่งซากดึกดำบรรพ์ที่ขึ้นทะเบียน
ชื่อแหล่งซากดึกดำบรรพ์ แหล่งซากไดโนเสาร์ภูเก้าแก้ว จังหวัดกาฬสินธุ์
จำนวนพื้นที่ 533,428 ตารางเมตร หรือ 333 ไร่ 1 งาน 57 ตารางวา

มาตราส่วน 1:8,000



หมายเหตุ แผนที่นี้อยู่ในลำดับชุด L7018 ระวาง 5742 III



ค่าพิกัดหลักเขตที่ดิน		
หมายเลข	N	E
DMR-001	1846401.203	342720.219
DMR-002	1846242.724	342573.102
DMR-003	1846210.597	342625.188
DMR-004	1846196.555	342690.203
DMR-005	1846131.864	343026.668
DMR-006	1846180.385	343111.589
DMR-007	1846074.000	343177.000
DMR-008	1846184.455	343292.610
DMR-009	1846251.817	343339.541
DMR-010	1846296.268	343409.857
DMR-011	1846350.200	343651.776
DMR-012	1846409.000	343746.000
DMR-013	1846532.404	343778.904

ค่าพิกัดหลักเขตที่ดิน		
หมายเลข	N	E
DMR-014	1846604.373	343764.010
DMR-015	1846711.091	343689.028
DMR-016	1846750.000	343598.000
DMR-017	1846822.060	343367.107
DMR-018	1846880.000	343130.000
DMR-019	1846812.868	343014.093
DMR-020	1846666.048	343058.214
DMR-021	1846615.010	343062.246
DMR-022	1846617.411	343223.000
DMR-023	1846542.084	343308.878
DMR-024	1846485.124	343271.024
DMR-025	1846455.172	343218.710
DMR-026	1846422.131	343076.197
DMR-027	1846446.543	342945.735
DMR-028	1846494.399	342946.120
DMR-029	1846492.435	342770.829
DMR-030	1846494.135	342698.724

ผู้ตรวจ (นายวิรัตน์ พุดเที่ยง) ผู้อำนวยการกองคุ้มครองซากดึกดำบรรพ์	ผู้อนุมัติ (นายปราโมทย์ ร้อยบาง) อธิบดีกรมทรัพยากรธรณี
ผู้สำรวจและเขียนแผนที่ (นายสันติ ศรีวัฒนา) นายช่างสำรวจชำนาญงาน	
 (นายปริญญา โพธิ์แก้ว) นายช่างสำรวจ	