

ประกาศกรมทรัพยากรธรณี

เรื่อง ให้แหล่งซากดึกดำบรรพ์เป็นแหล่งซากดึกดำบรรพ์ที่ขึ้นทะเบียน

อาศัยอำนาจตามความในมาตรา ๑๔ วรรคหนึ่ง แห่งพระราชบัญญัติคุ้มครองซากดึกดำบรรพ์ พ.ศ. ๒๕๕๑ และข้อ ๒ (๓) แห่งประกาศคณะกรรมการคุ้มครองซากดึกดำบรรพ์ เรื่อง หลักเกณฑ์ การประกาศเป็นแหล่งซากดึกดำบรรพ์ที่ขึ้นทะเบียนและเป็นซากดึกดำบรรพ์ที่ขึ้นทะเบียน พ.ศ. ๒๕๕๒ อธิบดีกรมทรัพยากรธรณี โดยความเห็นชอบของคณะกรรมการคุ้มครองซากดึกดำบรรพ์ กำหนดให้ แหล่งซากดึกดำบรรพ์ รหัสประจำแหล่งซากดึกดำบรรพ์ THS ๒ ๕ ๖ ๔ ๔ ๐ ๐ ๐ ๐ ๑ ชื่อแหล่งซากดึกดำบรรพ์.....แหล่งซากดึกดำบรรพ์รอยตีนไดโนเสาร์ภูหลวง.....

สถานที่ตั้ง.....เขตรักษาพันธุ์สัตว์ป่าภูหลวง.....หมู่ที่.....ตำบล.....ท่าวศลา.....

อำเภอ.....ภูเรือ.....จังหวัด.....เลย.....จำนวนพื้นที่.....๖๗๒.๗๒.....ตารางเมตร

กว้าง.....๒๔.๑๔๘.....เมตร (DMR๐๑๘-DMR๐๕๕)

๒๖.๑๔๒.....เมตร (DMR๐๑๗-DMR๐๙๖)

ยาว.....๒๗.๗๐๕.....เมตร (DMR๐๑๗-DMR๐๑๘)

๒๕.๙๑๘.....เมตร (DMR๙๕-DMR๐๙๖)

ลักษณะของซากดึกดำบรรพ์ที่ปรากฏ.....รอยตีนไดโนเสาร์.....จำนวน.....๑๕.....รอย.....ปรากฏบนผิวหน้าของชั้น หินทราย.....ร่องรอยที่ปรากฏแสดงลักษณะของนิ้ว.....๓.....นิ้ว.....ที่ชี้ไปข้างหน้า.....นิ้วตรงกลางมีขนาดยาวกว่า ๒.....นิ้วด้านข้าง.....ซึ่งมีความยาวเท่ากัน.....บนรอยพิมพ์นี้มีร่องรอยลากเล็บเป็นทางยาว.....ซึ่งเกิดขึ้นขณะที่ ไดโนเสาร์ยกเท้าก้าวเดิน.....ขนาดของรอยตีนไดโนเสาร์มีความยาวมากกว่าความกว้าง.....(๓๕ : ๓๑.....ซม. จากรอยที่เห็นชัดที่สุด).....จากลักษณะที่พบเป็นรอยตีนของพวกเทอโรพอด.....ไดโนเสาร์กินเนื้อในกลุ่มคาร์โนซอร์ มีความสูงจากพื้นถึงสะโพก.....๑.๗๘.....เมตร.....โดยเป็นแหล่งรอยตีนไดโนเสาร์เพียงแหล่งเดียวที่พบในหมวด หินภูพานและเป็นการค้นพบครั้งแรกในเอเชียอาคเนย์.....ซึ่งมีความสำคัญตามหลักเกณฑ์การประกาศ แหล่งซากดึกดำบรรพ์ที่ขึ้นทะเบียน.....คือ.....เป็นแหล่งซากดึกดำบรรพ์ชนิดใหม่ที่ค้นพบครั้งแรกของประเทศไทย หรือของโลก.....

สภาพทางภูมิศาสตร์ของแหล่งซากดึกดำบรรพ์.....ปรากฏอยู่บนผิวหน้าของชั้นหินทราย.....หมวดหินภูพาน.....

ชื่อผู้ค้นพบ.....เจ้าหน้าที่ของเขตรักษาพันธุ์สัตว์ป่าภูหลวง.....วันเดือนปีที่พบ.....พ.ศ. ๒๕๖๗.....

ชื่อเจ้าของ/ผู้ครอบครอง/ผู้มีสิทธิในที่ดินโดยชอบด้วยกฎหมาย.....กรมอุทยานแห่งชาติ สัตว์ป่า และพันธุ์พืช ตามรูปถ่ายและแผนที่แนบท้ายประกาศนี้.....เป็นแหล่งซากดึกดำบรรพ์ที่ขึ้นทะเบียน

ทั้งนี้ ตั้งแต่วันที่ถัดจากวันประกาศในราชกิจจานุเบกษาเป็นต้นไป

ประกาศ ณ วันที่ ๒๙ กันยายน พ.ศ. ๒๕๖๔

สมหมาย เตชวาล

อธิบดีกรมทรัพยากรธรณี



รอยตีนไดโนเสาร์กินเนื้อในกลุ่มคาร์โนซอร์

ผู้ตรวจ	ผู้อนุมัติ
<p data-bbox="437 936 544 999"></p> <hr data-bbox="261 1003 751 1012"/> <p data-bbox="381 1028 628 1066">(นายอานนท์ นนทโส)</p> <p data-bbox="277 1081 735 1122">ผู้อำนวยการกองคุ้มครองซากดึกดำบรรพ์</p>	<p data-bbox="948 920 1283 999"></p> <hr data-bbox="879 1003 1369 1012"/> <p data-bbox="991 1039 1257 1077">(นายสมหมาย เตชวาล)</p> <p data-bbox="986 1088 1262 1126">อธิบดีกรมทรัพยากรธรณี</p>

แผนที่ท้ายประกาศกรมทรัพยากรธรณี

เรื่อง ให้แหล่งซากดึกดำบรรพ์เป็นแหล่งซากดึกดำบรรพ์ที่ขึ้นทะเบียน
 ชื่อแหล่งซากดึกดำบรรพ์รอยตีนไดโนเสาร์ภูหลวง ต.ท่าศาลา อ.ภูเรือ จ. เลย
 จำนวนพื้นที่ 672.72 ตารางเมตร หรือ 0 ไร่ 1 งาน 68.18 ตารางวา
 มาตรฐาน 1:500

0 25 50 เมตร

E 768450

E 768500

E 768550

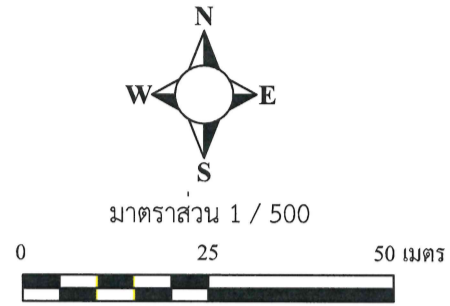
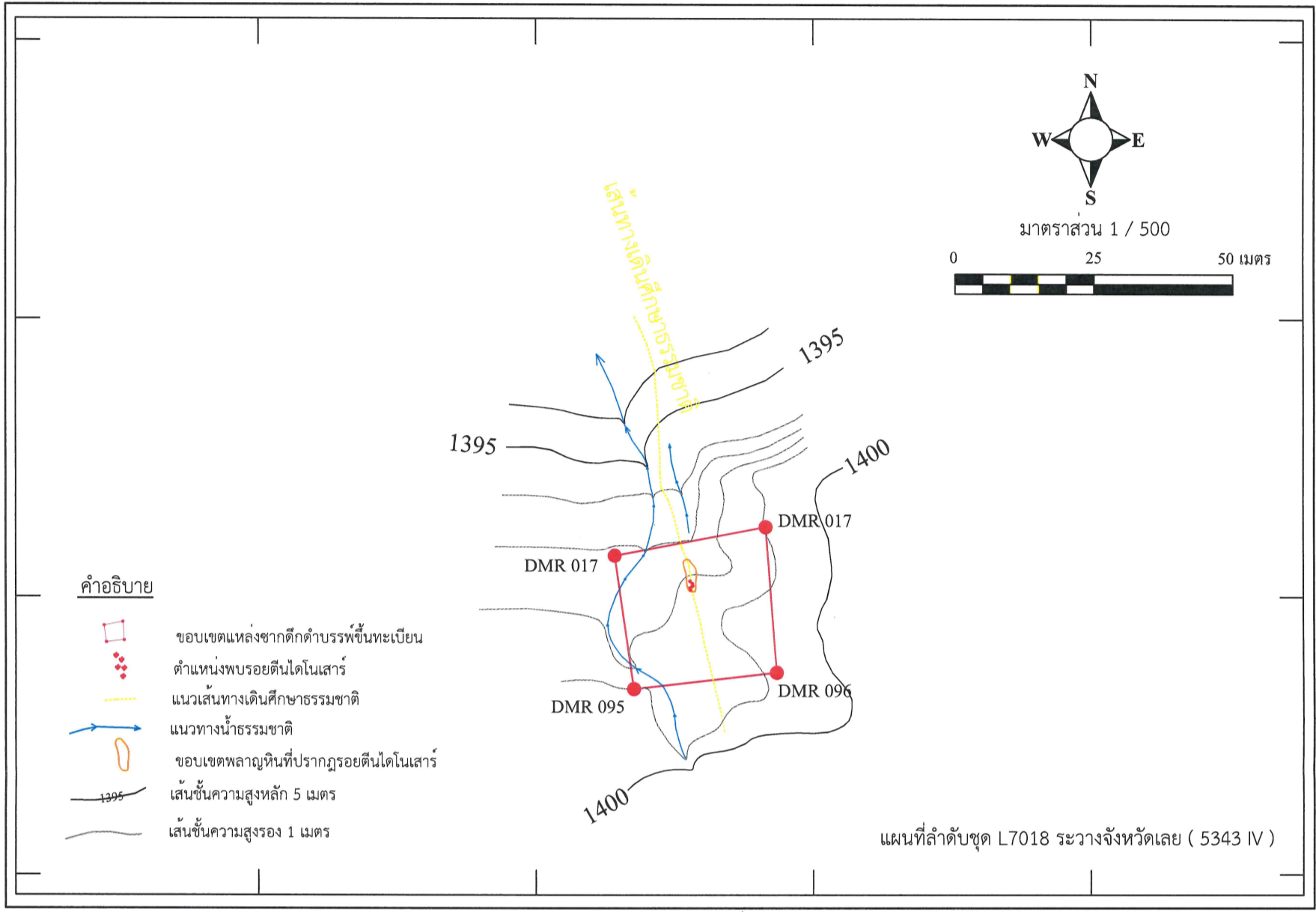
E 768600

N 1915150

N 1915100

N 1915050

N 1915000



คำอธิบาย

- ขอบเขตแหล่งซากดึกดำบรรพ์ขึ้นทะเบียน
- ตำแหน่งพบรอยตีนไดโนเสาร์
- แนวเส้นทางเดินศึกษาธรรมชาติ
- แนวทางน้ำธรรมชาติ
- ขอบเขตพลาญหินที่ปรากฏรอยตีนไดโนเสาร์
- เส้นชั้นความสูงหลัก 5 เมตร
- เส้นชั้นความสูงรอง 1 เมตร

แผนที่ลำดับชุด L7018 ระวังจังหวัดเลย (5343 IV)

E 768450

E 768500

E 768550

E 768600



ค่าพิกัดแนวเขตขึ้นทะเบียน

หมายเลข	N	E
DMR 017	1915062.465	768541.484
DMR 018	1915057.344	768514.256
DMR 095	1915033.440	768517.690
DMR 096	1915036.396	768543.441

ผู้ตรวจ	ผู้อนุมัติ
 (นายอานนท์ นนทโส) ผู้อำนวยการกองคุ้มครองซากดึกดำบรรพ์	 (นายสมหมาย เตชวาล) อธิบดีกรมทรัพยากรธรณี
ผู้สำรวจและเขียนแผนที่	
 (นายสันติ ศรีฉ่ำ) นายช่างสำรวจชำนาญงาน	 (นายปริญญญา โพธิ์แก้ว) นายช่างสำรวจ