

ประกาศกรมทรัพยากรธรณี

เรื่อง แหล่งซากดึกดำบรรพ์ที่ขึ้นทะเบียน แหล่งที่ ๒๗

แหล่งซากดึกดำบรรพ์หอยขมแม่เมาะ

อาศัยอำนาจตามความในมาตรา ๑๔ วรรคหนึ่ง แห่งพระราชบัญญัติคุ้มครองซากดึกดำบรรพ์ พ.ศ. ๒๕๕๑ และข้อ ๒ (๓) แห่งประกาศคณะกรรมการคุ้มครองซากดึกดำบรรพ์ เรื่อง หลักเกณฑ์ การประกาศเป็นแหล่งซากดึกดำบรรพ์ที่ขึ้นทะเบียนและเป็นซากดึกดำบรรพ์ที่ขึ้นทะเบียน พ.ศ. ๒๕๕๒ อธิบดีกรมทรัพยากรธรณี โดยความเห็นชอบของคณะกรรมการคุ้มครองซากดึกดำบรรพ์ กำหนดให้ แหล่งซากดึกดำบรรพ์ รหัสประจำแหล่งซากดึกดำบรรพ์ THS ๒ ๕ ๖ ๘ ๒ ๐ ๐ ๐ ๐ ๒ ชื่อแหล่งซากดึกดำบรรพ์.....แหล่งซากดึกดำบรรพ์หอยขมแม่เมาะ.....

สถานที่ตั้ง.....เหมืองแม่เมาะ.....หมู่ที่ ๖ ตำบล.....แม่เมาะ.....

อำเภอ.....แม่เมาะ.....จังหวัด.....ลำปาง.....เนื้อที่ประมาณ.....๕๒.....ไร่.....งาน.....๐.....ตารางวา

ลักษณะและความสำคัญของแหล่งซากดึกดำบรรพ์ที่ปรากฏ.....ซากดึกดำบรรพ์หอยขมน้ำจืดที่มีความหนา มากที่สุดในโลก โดยมีความหนาประมาณ ๑๐ - ๑๒ เมตร มีการสะสมตัวอย่างต่อเนื่องไม่มีชั้นตะกอน มาแทรกสลับ.....

สภาพทางภูมิศาสตร์ของแหล่งซากดึกดำบรรพ์.....ปรากฏในชั้นหินโคลนสีเทา บริเวณขอบด้าน ตะวันตกเฉียงใต้ ของเหมืองแม่เมาะ.....

ชื่อเจ้าของ/ผู้ครอบครอง/ผู้มีสิทธิในที่ดินโดยชอบด้วยกฎหมาย.....กรมป่าไม้.....

ตามแผนที่ และข้อมูลและรูปถ่ายแนบท้ายประกาศนี้ เป็นแหล่งซากดึกดำบรรพ์ที่ขึ้นทะเบียน

ทั้งนี้ ตั้งแต่วันที่ถัดจากวันประกาศในราชกิจจานุเบกษาเป็นต้นไป

ประกาศ ณ วันที่ ๑๖ ธันวาคม พ.ศ. ๒๕๖๘

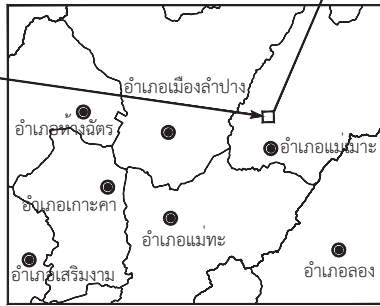
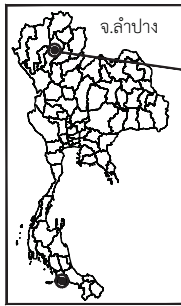
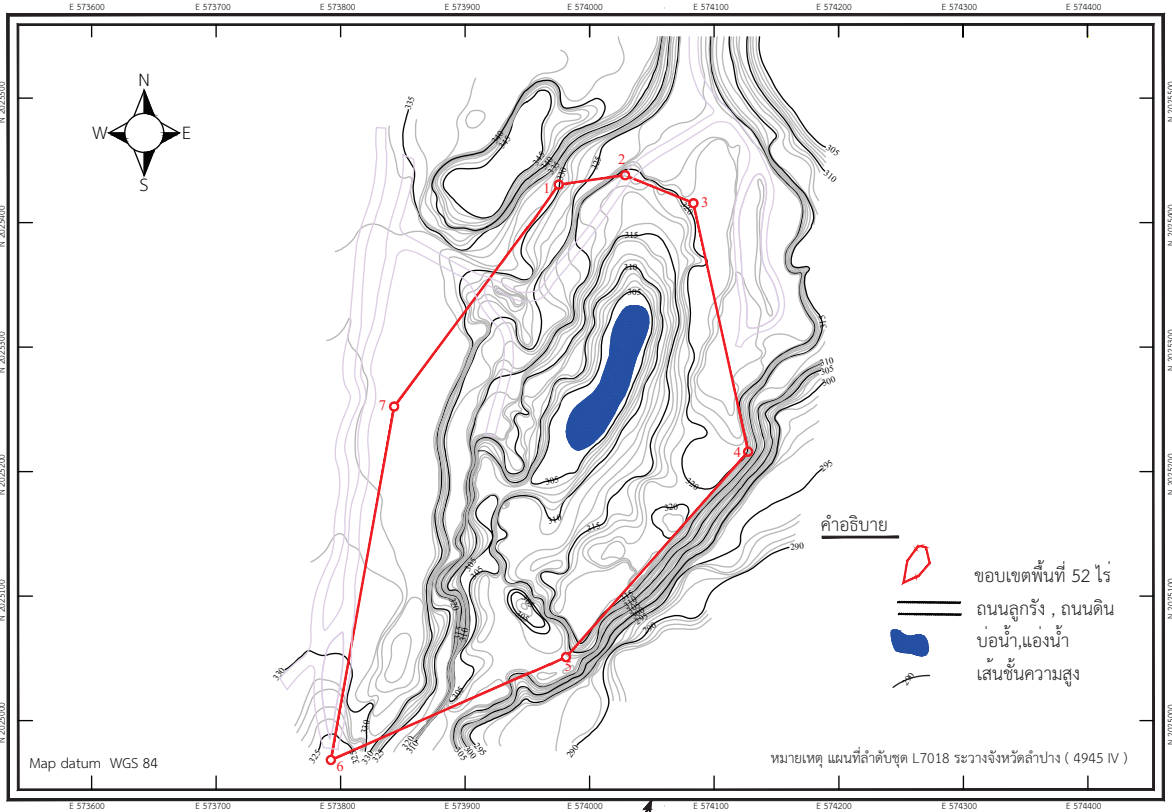
ยงยุทธ นาควิโรจน์

อธิบดีกรมทรัพยากรธรณี


แผนที่ท้ายประกาศกรมทรัพยากรธรณี

เรื่อง แหล่งซากดึกดำบรรพ์ที่ขึ้นทะเบียน แหล่งที่ ๒๗
แหล่งซากดึกดำบรรพ์หอยขมแม่เมาะ ตำบลแม่เมาะ อำเภอแม่เมาะ จังหวัดลำปาง
พื้นที่ ๘๓,๒๐๐ ตารางเมตร หรือ ๕๒ ไร่ ๐ งาน ๐ ตารางวา

มาตราส่วน ๑:๔,๐๐๐
๔๐ ๒๐ ๐ ๔๐ ๘๐ ๑๒๐
เมตร



ค่าพิกัดหลักแนวเขตขึ้นทะเบียน		
หมายเลข	N	E
1	2025732.001	573642.407
2	2025741.021	573696.276
3	2025718.917	573750.486
4	2025519.825	573795.284
5	2025353.719	573648.124
6	2025330.804	573486.282
7	2025554.792	573509.094

ผู้ตรวจ	ผู้อนุมัติ
	
(นายสมศักดิ์ วัฒนปฤดา) ผู้อำนวยการกองคุ้มครองซากดึกดำบรรพ์	(นายยุทธ นาควิโรจน์) อธิบดีกรมทรัพยากรธรณี
ผู้สำรวจและเขียนแผนที่	
	
(นายสันติ ศรีอำ) นายช่างสำรวจ	

ข้อมูลและรูปถ่ายท้ายประกาศกรมทรัพยากรธรณี

แหล่งซากดึกดำบรรพ์หอยขมแม่เมาะ

- ซากดึกดำบรรพ์ที่พบ** พบซากดึกดำบรรพ์หอยขมน้ำจืด ๓ วงศ์ ๕ สกุล ได้แก่ วงศ์ Viviparidae สกุล *Bellemya*, สกุล *Idiopome*, สกุล *Mekongia* และ สกุล *Cipangopaludina* (possible), วงศ์ Bithyniidae, สกุล *Bithynia*, วงศ์ Planorbidae เป็นชั้นเปลือกหอยตัวสมบูรณ์ สีเทาแดง ดำ และน้ำตาล ขนาดตั้งแต่เล็กกว่า ๐.๕ x ๑ เซนติเมตร ถึงมากกว่า ๒ x ๒.๕ เซนติเมตร สลับกับชั้นเปลือกหอยแตกหัก สีขาว แดง และดำ
- ธรณีวิทยา** หินโคลนเนื้อถ่านและหินโคลนเนื้อทรายแป้ง หมวดนาแخم หมู่หิน II สมัยไมโอซีน (อายุประมาณ ๑๓ ล้านปี) พบซากดึกดำบรรพ์หอยขม เป็นชั้นหนาประมาณ ๑๐ - ๑๒ เมตร อยู่ระหว่างชั้นหินลิกไนต์ K๓ และ K๔ ทางทิศตะวันตกเฉียงใต้ของแอ่งแม่เมาะแสดงลักษณะเป็นชั้นสลับกันระหว่างชั้นหอยที่แตกหักกับชั้นหอยที่มีรูปทรงสมบูรณ์.....
- ความสำคัญ** ด้านวิชาการ : เป็นแหล่งซากดึกดำบรรพ์หอยขมน้ำจืดที่มีความหนาแน่นที่สุดในโลก ซึ่งการสะสมตัวอย่างต่อเนื่องไม่มีชั้นตะกอนมาแทรกสลับ มีความหนาประมาณ ๑๐ - ๑๒ เมตร
- ตามหลักเกณฑ์การประกาศแหล่งซากดึกดำบรรพ์ที่ขึ้นทะเบียน : ข้อ ๑ (๓) เป็นแหล่งซากดึกดำบรรพ์ ที่มีจำนวนของซากดึกดำบรรพ์ในมิติของความกว้าง ยาวหรือหนา มากที่สุดเท่าที่ค้นพบในแต่ละภูมิภาคหรือในประเทศไทย.....
- ผู้ค้นพบ** การไฟฟ้าฝ่ายผลิตแห่งประเทศไทย (กฟผ.) แม่เมาะ.....
- วัน เดือน ปี ที่พบ** ๒๕ มิถุนายน พ.ศ. ๒๕๔๖.....



แหล่งซากดึกดำบรรพ์หอยนมแม่เมาะ



การสะสมตัวของเปลือกหอยนมน้ำจืด



ซากดึกดำบรรพ์หอยนม วงศ์ Viviparidae

สกุล *Bellamyia*

ผู้ตรวจ

(นายสมศักดิ์ วัฒนพฤดา)
ผู้อำนวยการกองคุ้มครองซากดึกดำบรรพ์

ผู้อนุมัติ

(นายยงยุทธ นาควิโรจน์)
อธิบดีกรมทรัพยากรธรณี