

ประกาศกรมทรัพยากรธรณี

เรื่อง แหล่งซากดึกดำบรรพ์ที่ขึ้นทะเบียน แหล่งที่ ๒๓

แหล่งซากดึกดำบรรพ์รอยตีนไดโนเสาร์โนนตูม

อาศัยอำนาจตามความในมาตรา ๑๔ วรรคหนึ่ง แห่งพระราชบัญญัติคุ้มครองซากดึกดำบรรพ์ พ.ศ. ๒๕๕๑ และข้อ ๒ (๓) แห่งประกาศคณะกรรมการคุ้มครองซากดึกดำบรรพ์ เรื่อง หลักเกณฑ์การประกาศเป็นแหล่งซากดึกดำบรรพ์ที่ขึ้นทะเบียนและเป็นซากดึกดำบรรพ์ที่ขึ้นทะเบียน พ.ศ. ๒๕๕๒ อธิบดีกรมทรัพยากรธรณี โดยความเห็นชอบของคณะกรรมการคุ้มครองซากดึกดำบรรพ์ กำหนดให้แหล่งซากดึกดำบรรพ์ รหัสประจำแหล่งซากดึกดำบรรพ์ THS ๒ ๕ ๖ ๖ ๔ ๐ ๐ ๐ ๐ ๒

ชื่อแหล่งซากดึกดำบรรพ์...แหล่งซากดึกดำบรรพ์รอยตีนไดโนเสาร์โนนตูม...สถานที่ตั้ง...บ้านโนนตูม...หมู่ที่...๗ ตำบล...วังฆมภู อำเภอบัวแดง จังหวัด...ชัยภูมิ เนื้อที่ประมาณ...๓ ไร่...๒ งาน...๗๔ ตารางวา ลักษณะและความสำคัญของแหล่งซากดึกดำบรรพ์ที่ปรากฏ...รอยตีนสัตว์มีกระดูกสันหลังมีมากกว่า...๘๐ รอย เป็นรอยตีนไดโนเสาร์และรอยตีนสัตว์โบราณ

สภาพทางภูมิศาสตร์ของแหล่งซากดึกดำบรรพ์...ปรากฏอยู่ในชั้นหินทรายบริเวณริมตลิ่งลำน้ำชี.....

ชื่อเจ้าของ/ผู้ครอบครอง/ผู้มีสิทธิในที่ดินโดยชอบด้วยกฎหมาย...กรมเจ้าท่า หน่วยงานที่ใช้ประโยชน์...กรมทรัพยากรธรณี ตามแผนที่ และข้อมูลและรูปถ่ายแนบท้ายประกาศนี้ เป็นแหล่งซากดึกดำบรรพ์ที่ขึ้นทะเบียน

ทั้งนี้ ตั้งแต่วันถัดจากวันประกาศในราชกิจจานุเบกษาเป็นต้นไป

ประกาศ ณ วันที่ ๓๐ สิงหาคม พ.ศ. ๒๕๖๖

อรนุช หล่อเพ็ญศรี

อธิบดีกรมทรัพยากรธรณี

ข้อมูลและรูปถ่ายทำยประกาศกรมทรัพยากรธรณี

ชื่อแหล่งซากดึกดำบรรพ์ แหล่งซากดึกดำบรรพ์รอยตีนไดโนเสาร์โนนตุม

ซากดึกดำบรรพ์ที่พบ	<p>พบรอยตีนของสัตว์มีกระดูกสันหลังมีมากกว่า ๘๐ รอย เป็นรอยตีนไดโนเสาร์และรอยตีนสัตว์โบราณ ลักษณะเป็นแบบเว้า (concave epichnial footprints) จำแนกได้ ๓ กลุ่ม ดังนี้.....</p> <p>๑) รอยตีนไดโนเสาร์กินพืช ซอโรพอด (Sauropod) จำนวน ๑๗ รอย ขนาดเส้นผ่านศูนย์กลางเฉลี่ยประมาณ ๔๔ เซนติเมตร.....</p> <p>๒) รอยตีนไดโนเสาร์กินเนื้อเทอโรพอดขนาดใหญ่ (Theropod) พวกคาร์โนซอร์ (Carnosaur) จำนวน ๑๕ รอย ขนาดเฉลี่ย ๒๘ x ๓๐ เซนติเมตร.....</p> <p>๓) รอยตีนสัตว์เลื้อยคลานหรือสัตว์ครึ่งบกครึ่งน้ำพวกเท็มโนสπονดิล (Temnospondyl) จำนวน ๔๘ รอย ขนาดเฉลี่ย ๒๐ x ๒๘ เซนติเมตร.....</p>
ธรณีวิทยา	<p>ชั้นหินที่พบรอยตีนเป็นชั้นหินทรายหนา ๑๐-๒๕ เซนติเมตร ประมาณ ๒ เมตร มีชั้นทรายแข็งปิดทับหนาประมาณ ๕๐ เซนติเมตร ถัดขึ้นมาเป็นชั้นหินโคลน หนา ๓-๕ เมตร หมวดหินน้ำพอง กลุ่มหินโคราช มีอายุอยู่ในช่วงไทรแอสซิกตอนปลาย (Late Triassic) สภาพแวดล้อมของการสะสมตัวแบบธารน้ำพา (fluvatile) หรือแบบทะเลสาบน้ำจืด (lacustrine).....</p>
ความสำคัญ	<p>ด้านวิชาการ : (๑) การพบรอยตีนไดโนเสาร์กินเนื้อในหมวดหินน้ำพองเป็นหลักฐานของไดโนเสาร์กินเนื้อที่เก่าแก่ที่สุดในโลก นอกจากนี้กลุ่มหินที่รองรับอยู่ภายใต้หมวดหินน้ำพองเป็นกลุ่มหินปูนซึ่งคาดว่าจะมีซากดึกดำบรรพ์ดัชนีที่สามารถบ่งบอกอายุที่แน่นอนได้ (๒) เป็นแหล่งที่มีการพบซากดึกดำบรรพ์รอยตีนไดโนเสาร์ชนิดกินพืชขนาดใหญ่ปรากฏอยู่ร่วมกับไดโนเสาร์กินเนื้อ ซึ่งพบได้ยากและมีรอยตีนแสดงลักษณะ ๒ กีบ ที่คาดว่าจะป็นรอยตีนชนิดใหม่ที่มีความสำคัญระดับโลกเนื่องจากยังไม่มีหลักฐานการค้นพบจากที่ไหนมาก่อน.....</p> <p>ตามหลักเกณฑ์การประกาศแหล่งซากดึกดำบรรพ์ที่ขึ้นทะเบียน : ข้อ ๖ เป็นแหล่งซากดึกดำบรรพ์ที่มีซากดึกดำบรรพ์หลายชนิดอยู่ร่วมกันที่มีลักษณะแตกต่างจากที่เคยพบมาก่อน.....</p>
ผู้ค้นพบ	นายศุภโชค หาญกุลเลาะ.....
วัน เดือน ปี ที่พบ	๔ กรกฎาคม พ.ศ. ๒๕๕๑.....



รูปถ่ายแนวร่องรอยทางเดินไดโนเสาร์กินเนื้อเทอโรพอด
และรอยตีนสัตว์ครึ่งบกครึ่งน้ำ (มุมมองไปทางทิศตะวันออกเฉียงใต้)



รูปถ่ายรอยตีนไดโนเสาร์กินพืชซอโรพอด



รูปถ่ายรอยตีนสัตว์ครึ่งบกครึ่งน้ำ พวกเท็มโนสปอนดิล

ผู้ตรวจ

(นายปรีชา สายทอง)

ผู้อำนวยการกองคุ้มครองซากดึกดำบรรพ์

ผู้อนุมัติ

(นางอรนุช หล่อเพ็ญศรี)

อธิบดีกรมทรัพยากรธรณี

แผนที่ท้ายประกาศกรมทรัพยากรธรณี

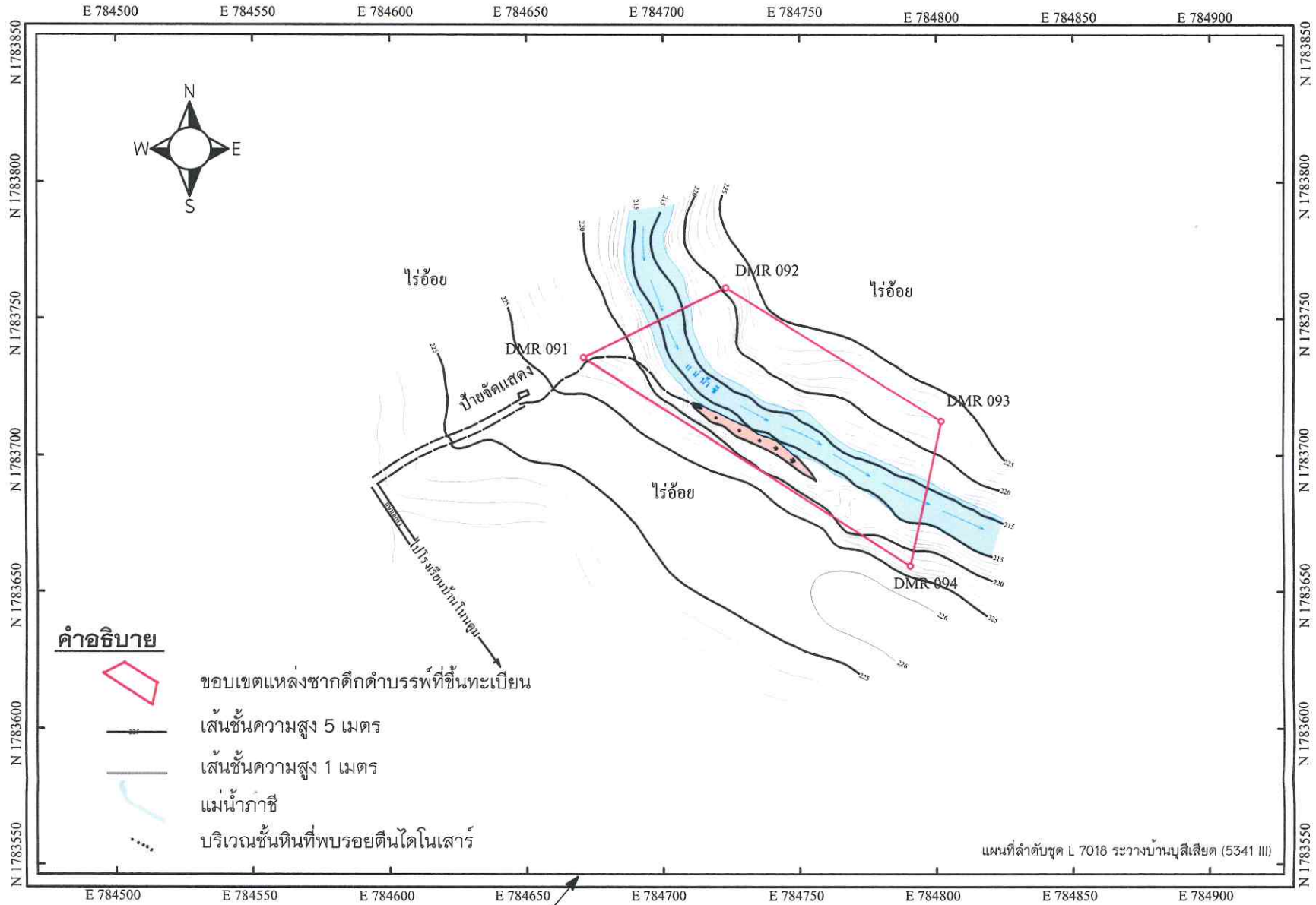
เรื่อง แหล่งซากดึกดำบรรพ์ที่ขึ้นทะเบียนแหล่งที่ 23

ชื่อแหล่งซากดึกดำบรรพ์รอยตีนไดโนเสาร์โนนตูม ตำบลวังชมพู อำเภอหนองบัวแดง จังหวัดชัยภูมิ

เนื้อที่ประมาณ 3 ไร่ 2 งาน 74 ตารางวา

มาตราส่วน 1:1,000

0 10 20 30 40 50 100 เมตร.



ค่าพิกัดแนวเขตเขตขึ้นทะเบียน		
หมายเลข	N	E
DMR 091	1783735.93	784670.92
DMR 092	1783761.62	784723.04
DMR 093	1783712.67	784801.78
DMR 094	1783659.56	784790.55

ผู้ตรวจ (นายปรีชา สายทอง) ผู้อำนวยการกองคุ้มครองซากดึกดำบรรพ์	ผู้อนุมัติ (นางอรนุช หล่อเพ็ญศรี) อธิบดีกรมทรัพยากรธรณี
ผู้สำรวจและเขียนแผนที่ (นายสันติ ศรีฉ่ำ) นายช่างสำรวจชำนาญงาน	